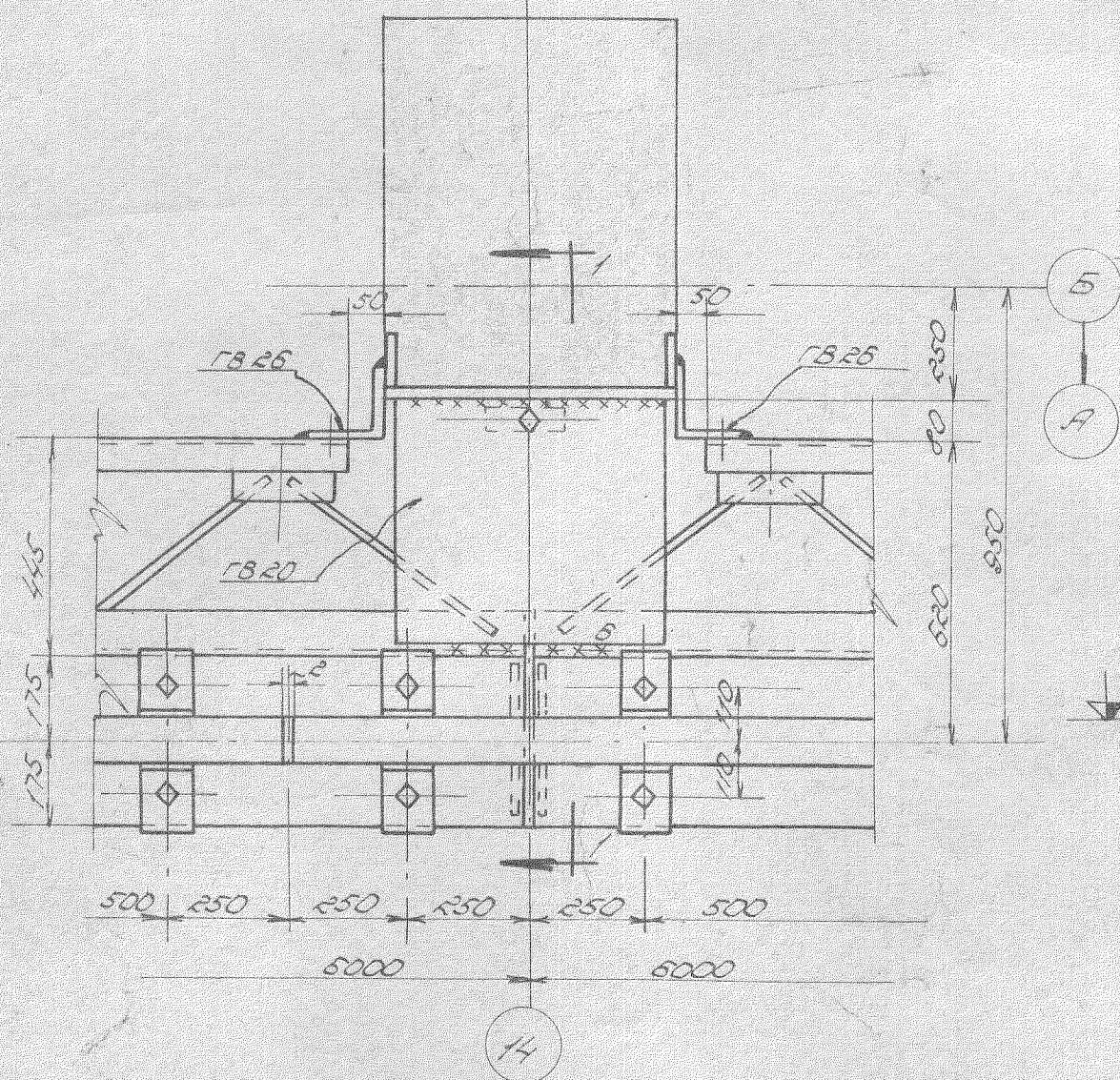
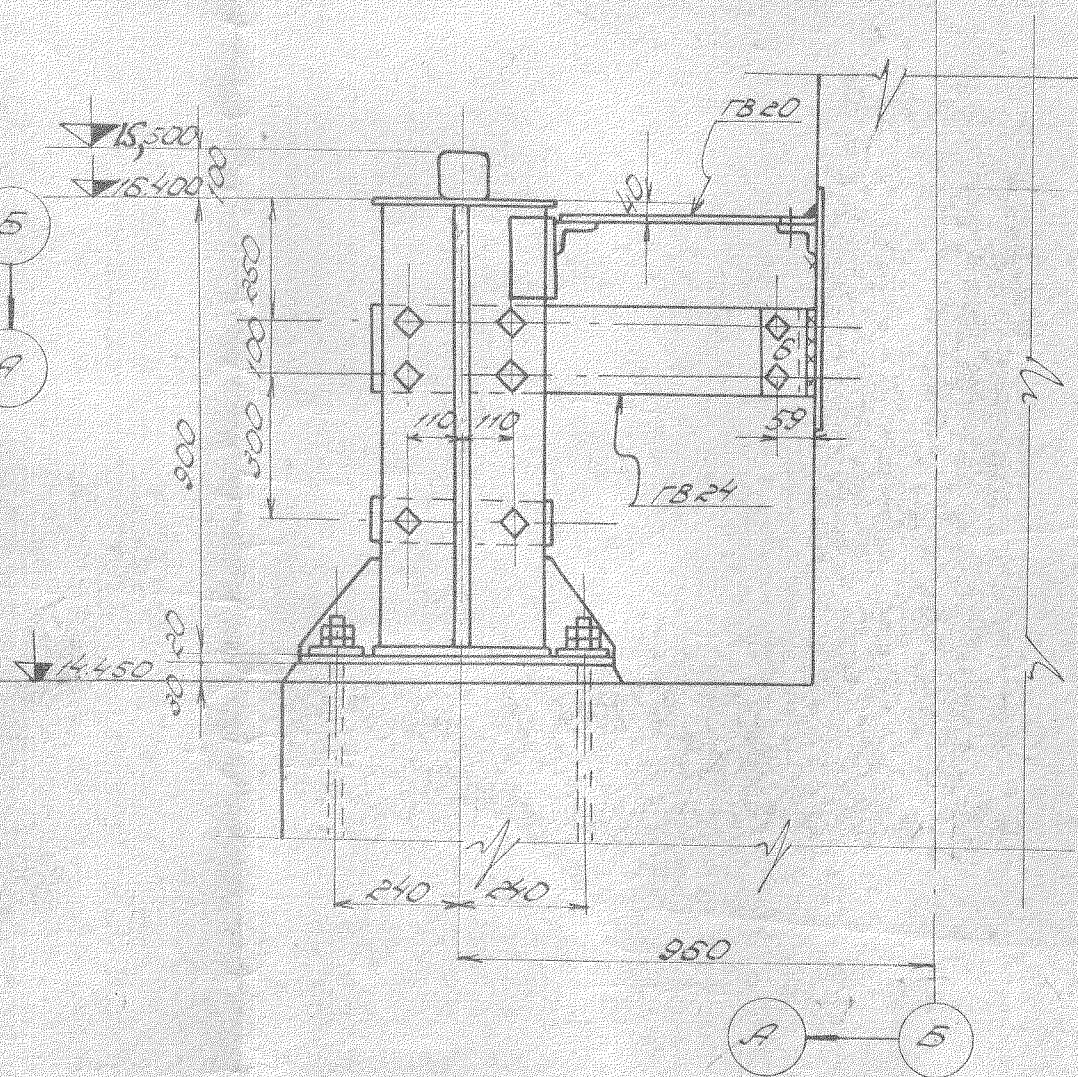


Узел 3

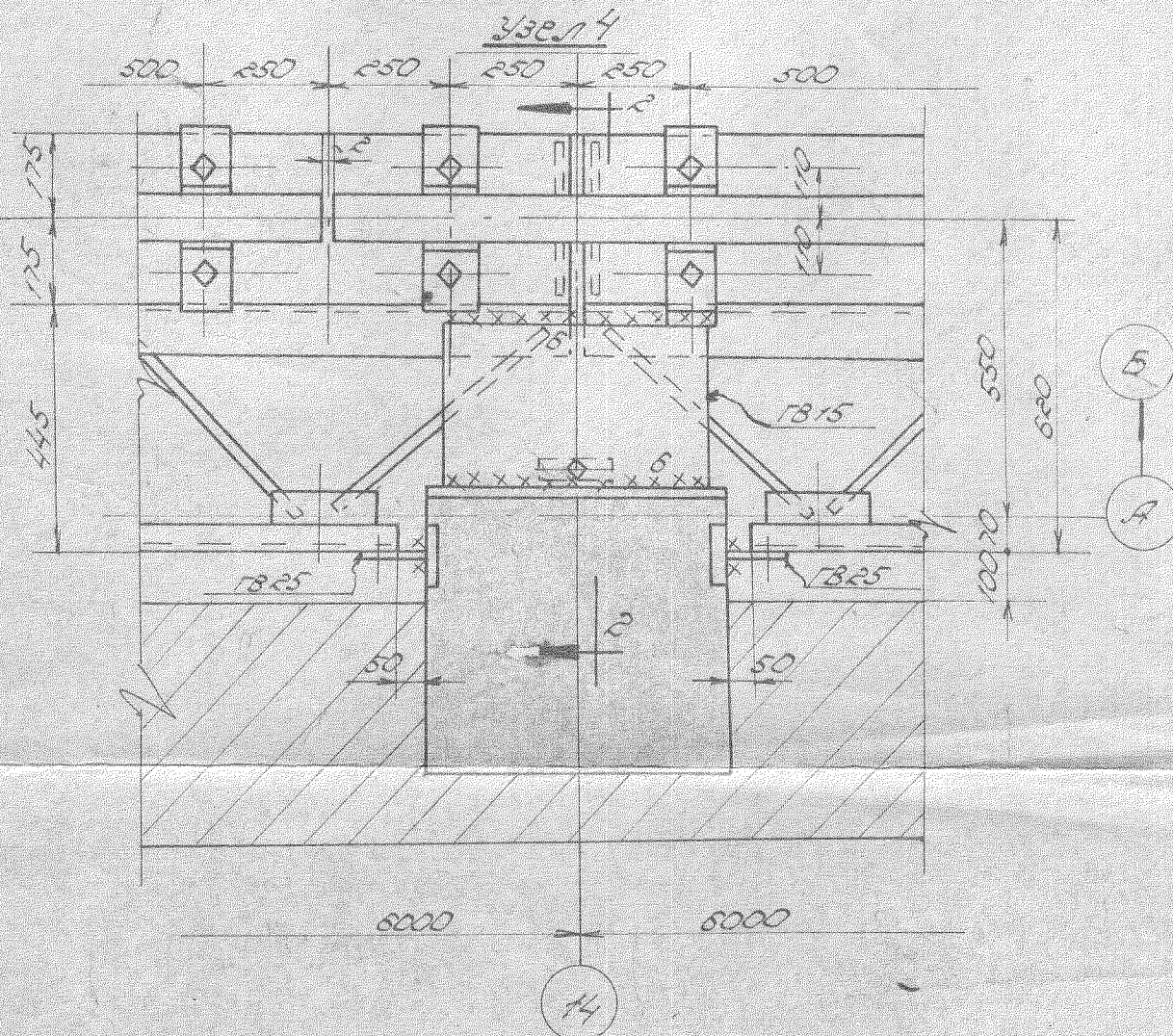


Разрез 1-1

1 для колонн по рядам 4, 6, 8, 12, 14, 16

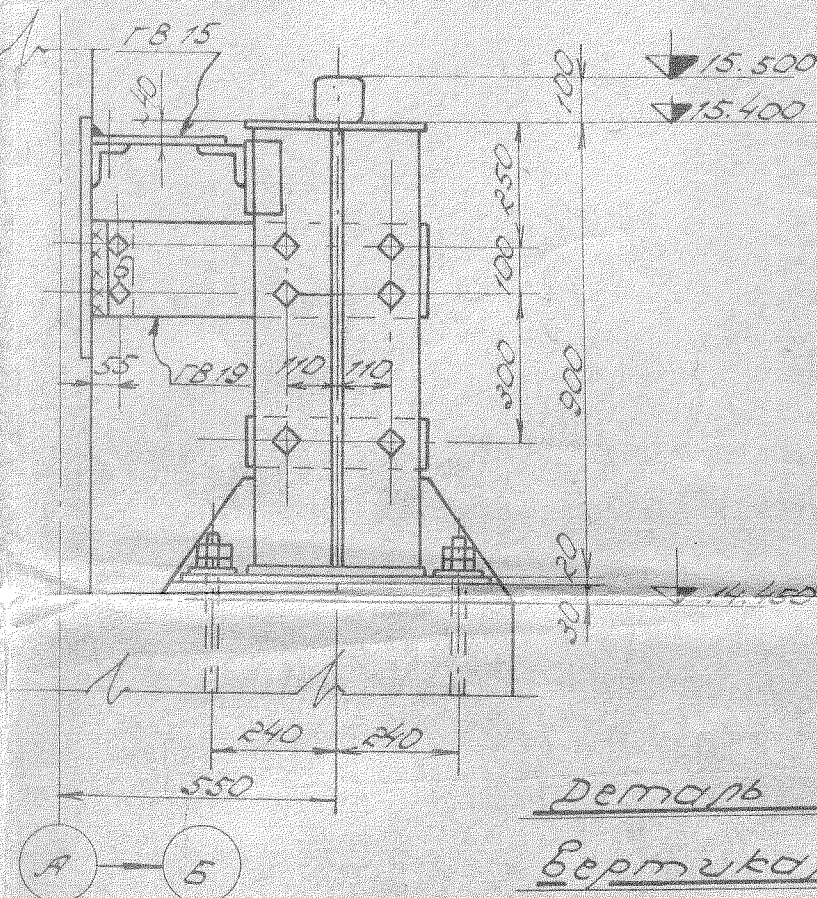


Узел 4



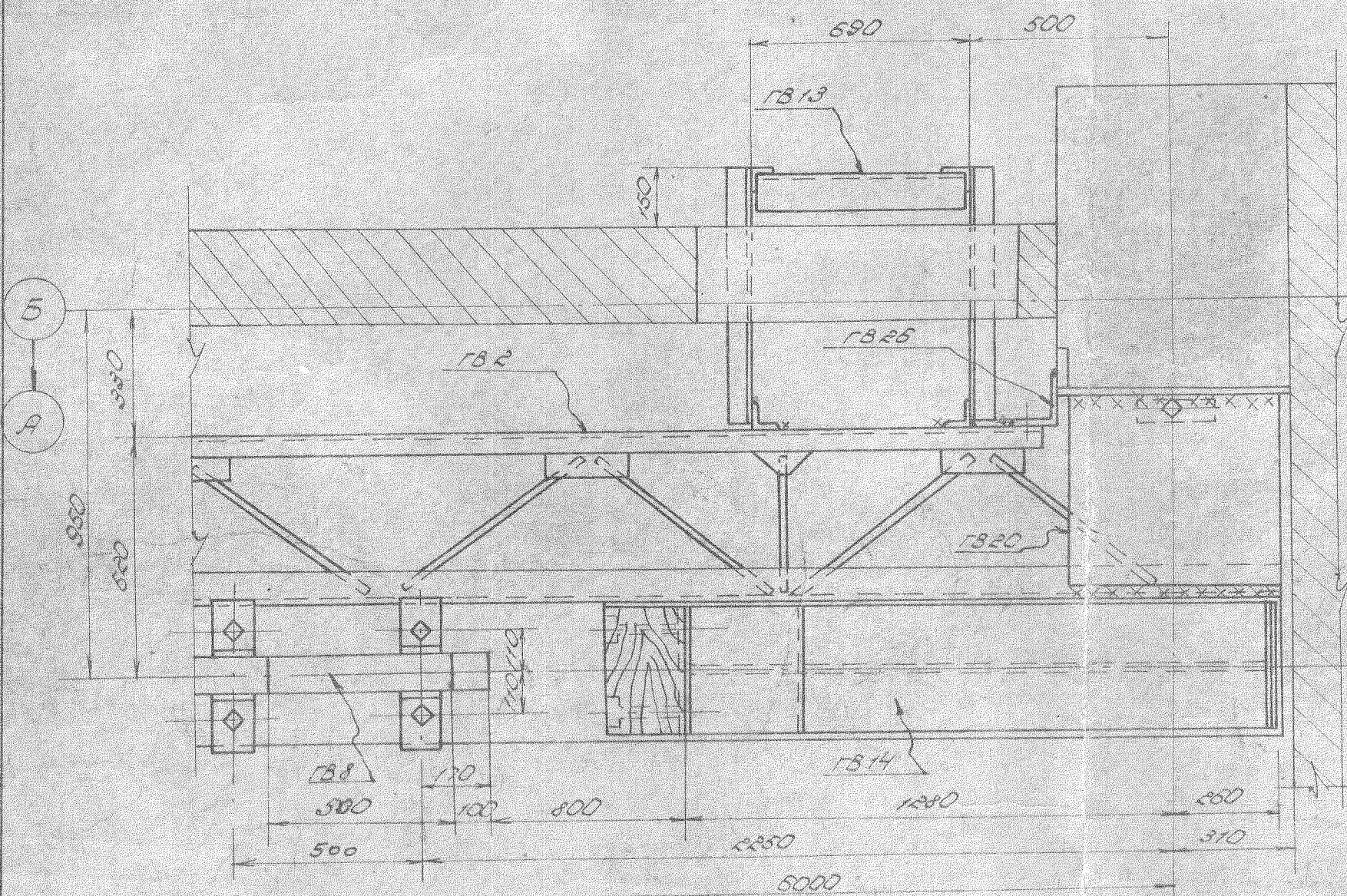
Разрез 2-2

1 для колонн по рядам 4, 6, 8, 12, 14, 16

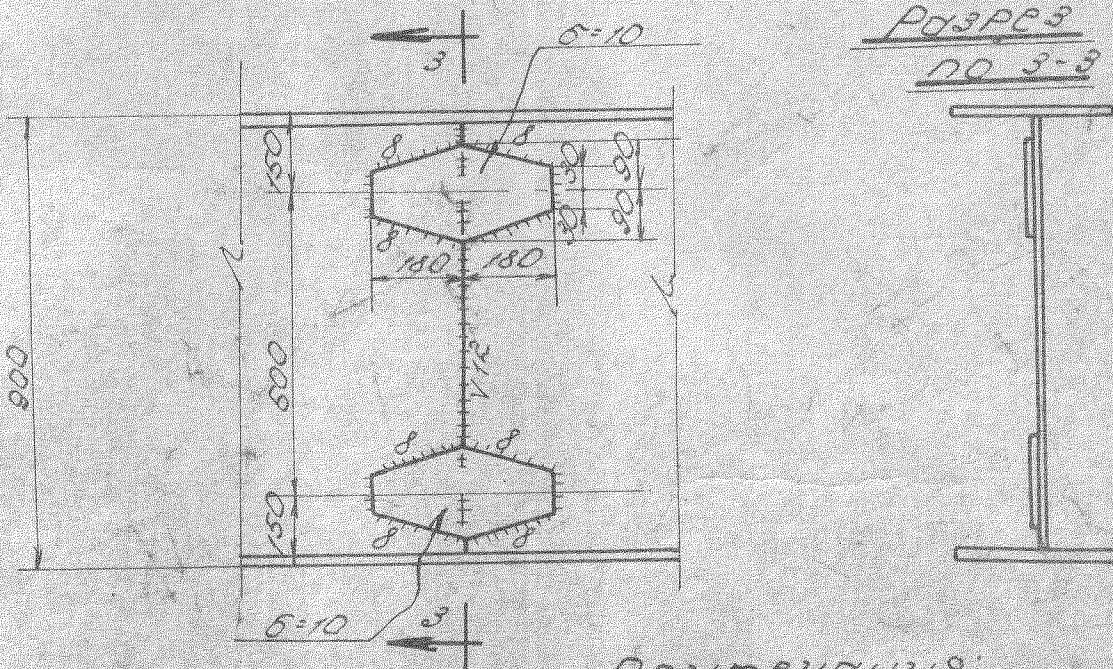


Деталь заводского стыка
вертикальной стенки
подкрановой балки.

Узел 5



Разрез
по 3-3



Примечания:

1. Монтажную схему см. черт. №170675
2. Примечания даны на чертеже монтажной схемы.

АРХЭКЗ
ТЭЦ №15446

9
17-14

МАС - СССР		ОКН-3		170676
Зав. Союз. Проектный У-7	ПРОМЭНЕРГОПРОЕКТ	Зав. Союз. Проектный У-7	ПРОМЭНЕРГОПРОЕКТ	
Масштаб	1:500	Масштаб	1:500	Рисунки по проекту
Нач. ОКН	Коробитников	Нач. ОКН	Коробитников	Главное здание
Рис. экз.	Степанов	Рис. экз.	Степанов	Машинное отделение
Ст. упр.	Павлов	Ст. упр.	Павлов	Подкрановый путь для крана
Усл. упр.	Павлов	Усл. упр.	Павлов	грузоподъемностью 75т.
Провер. Мухомов	Провер. Мухомов	Провер. Мухомов	Провер. Мухомов	Узлы 3, 4, 5 и детали
				заводского стыка.